

BACCALAURÉAT PROFESSIONNEL

ARTISANAT ET MÉTIERS D'ART

OPTION : TAPISSIER D'AMEUBLEMENT

E3

**ÉPREUVE PRENANT EN COMPTE LA FORMATION EN MILIEU
PROFESSIONNEL ET PROJET D'ART APPLIQUÉ**

**Sous-épreuve B.3. — Unité U.32
" Lancement et fabrication d'un ouvrage "**

Durée : 20 heures - Coefficient : 3

DEUXIÈME PARTIE - durée : 14 heures

Ce sujet comprend 3 documents numérotés de 1/3 à 3/3 :

- Page de garde, folio 1/3 ;
- Présentation du sujet, folio 2/3 ;
- Plan et sections, folio 3/3.

Sujet :

Vous devez réaliser la couverture d'un paravent.

Cahier des charges :

Le paravent est recouvert entièrement du tissu de couverture, sans bois apparent.
La rotation des panneaux s'effectue à l'aide de charnières tissu intercalées.
Finitions : anglaisage – couture main.

Étapes de réalisation :

Vous devez interpréter et réaliser la couverture du paravent en fonction du cahier des charges.

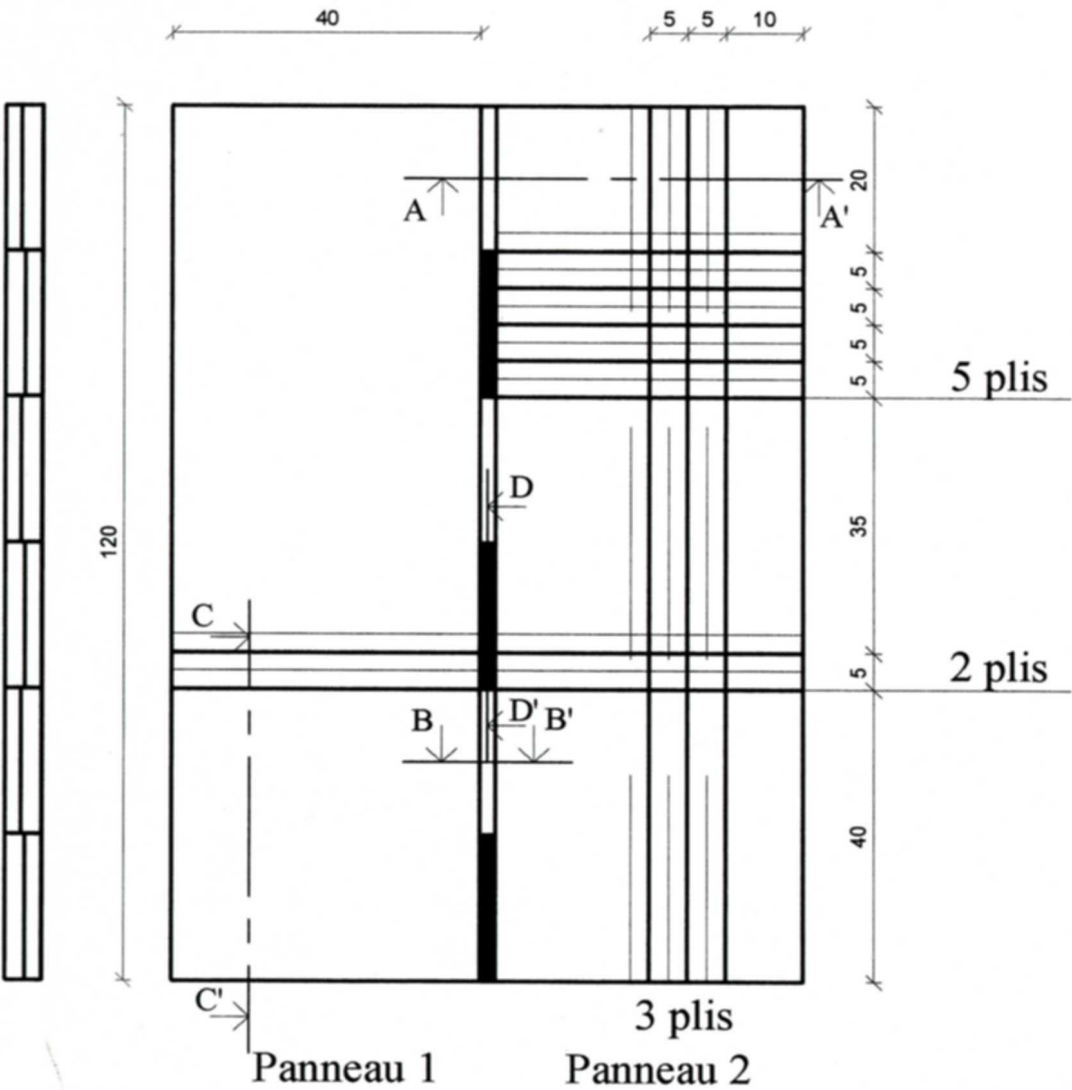
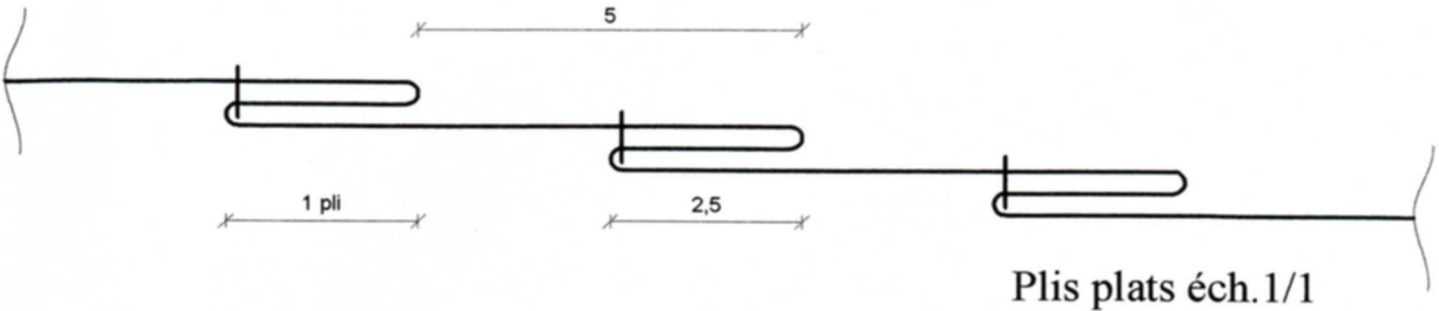
Critères d'évaluation :

- Les panneaux en pliage de tissu respectent les dimensions données
- L'alignement des pliages du bas des panneaux est respecté
- Le tissu est posé droit fil
- L' anglaisage est sur l'arête, à l'aplomb des montants
- La couture main est soignée (pas de fil apparent)
- Les deux panneaux se referment sur eux même

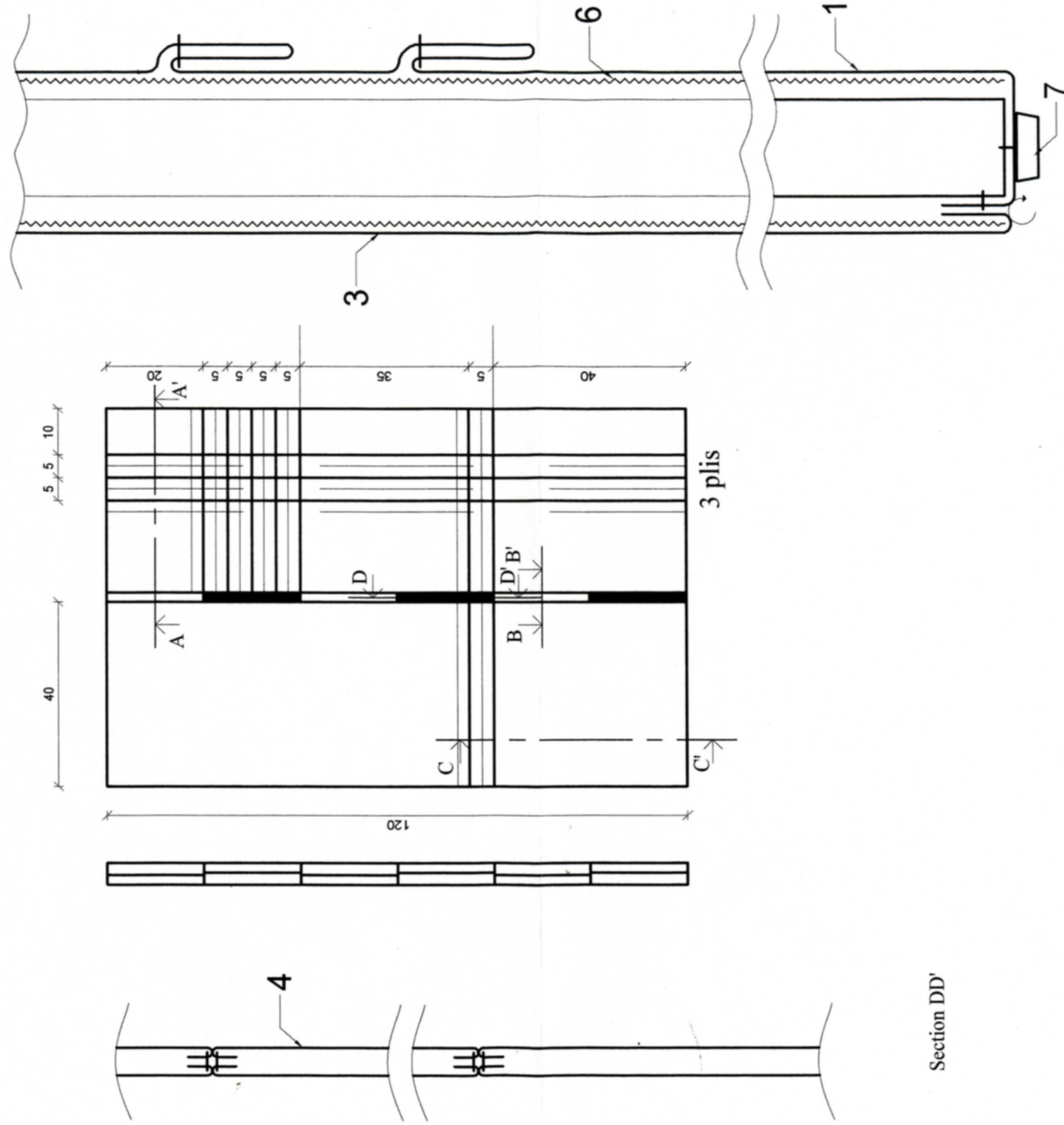
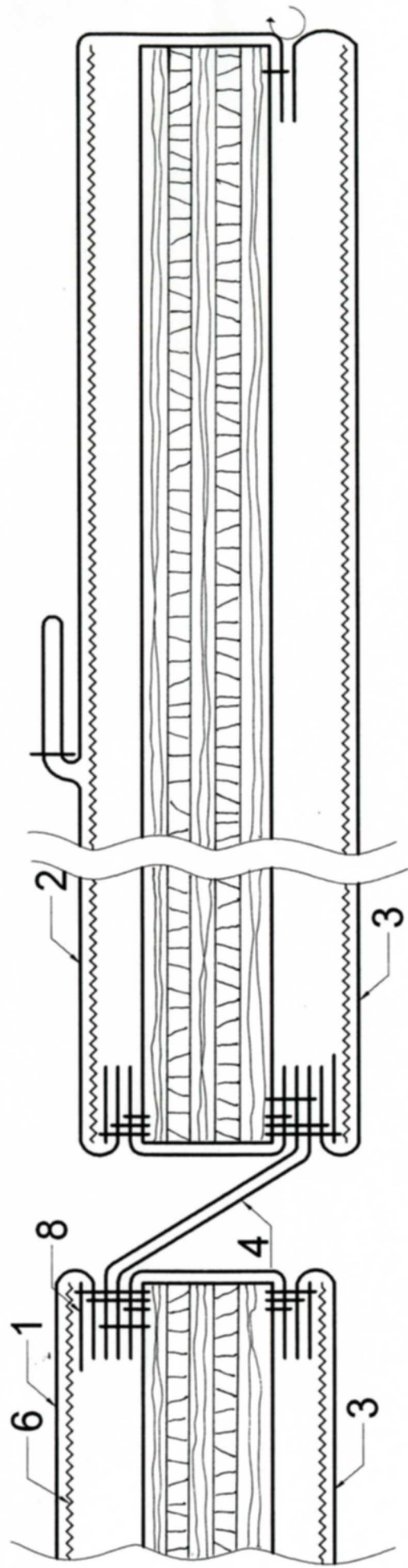
Nomenclature :

8	Carton à anglaiser	120 x 4		7
7	Patins			4
6	Ouate synthétique	120 x 40	120 x 40	4
5	Bandes chant intérieur	120 x 8.1	130 x 8	2
4	Charnières	12 x 8.1	23 x 8	6
3	Tissu panneau 3 et 4	120 x 40	130 x 50	2
2	Tissu panneau 2	163 x 56.5	173 x 66	1
1	Tissu panneau 1	133 x 41.5	143 x 51	1
Rep.	Désignations	Mesures finies H x L	Mesures coupées H x L	Quantités

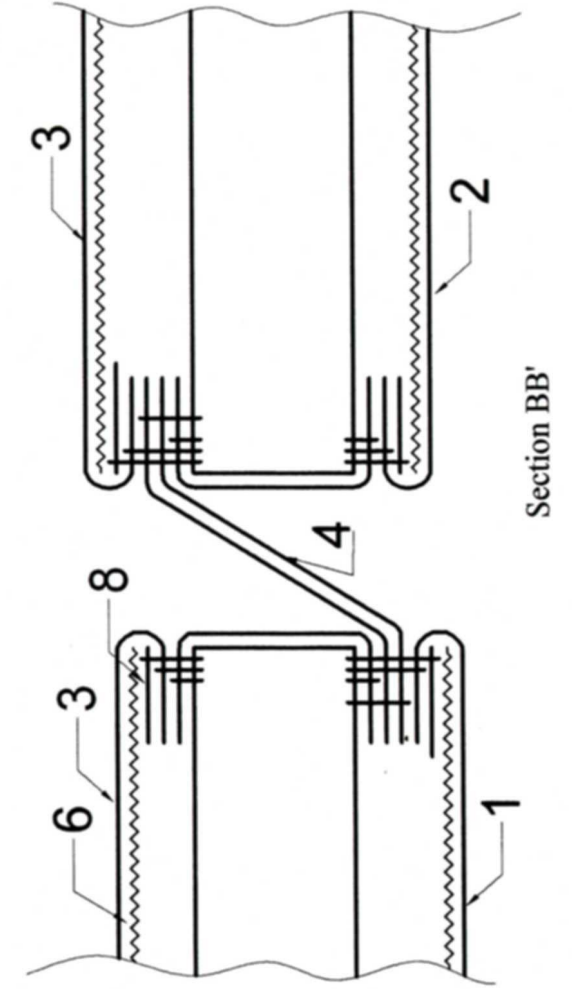
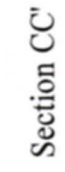
Schéma général



Paravent éch. 1/10



Section DD'



Section BB'